

# Nie zapłaciłeś? - Monit - Wstrzymanie dostawy prądu

Nie zapłaciłeś lub zapłaciłeś za późno i otrzymałeś monit?

## Jak można zapłacić?

### Polecenie zapłaty SEPA

Aby zawsze płacić w terminie i uniknąć dodatkowych kosztów, udziel nam zgody na stosowanie **polecenia zapłaty**.

### Przelew

Przelej kwotę na następujące konto:

IBAN: **DE93 5005 0000 0090 0851 35**

BIC: **HELADEFFXXX**

**Nie zapomnij podać swojego numeru konta umowy (836 XXX XXX XXX).**

### Plan ratalny

Zapytaj naszego pracownika, czy możliwa jest płatność w ratach.



### Automatyczna kasa

Chcesz zapłacić gotówką? Udaj się do naszego centrum obsługi klienta w Hamburgu:  
Adres: Glockengießerwall 2  
20095 Hamburg  
Przystanek: Hamburg Hauptbahnhof

## Jak uniknąć monitów?



### 1. Płać comiesięczne rachunki

Sprawdź, czy kwota zgadza się z terminem płatności. Uniknij w ten sposób wysokich kwot wyrównania w rachunku rocznym.

**„Płać zawsze terminowo”**



### 2. Sprawdź metodę płatności

Upewnij się, że Twoje polecenie zapłaty SEPA lub zlecenie stałe jest nadal aktywne.

**„Pamiętaj, aby zawsze mieć na koncie wystarczające środki”**



### 3. Używaj właściwych kont

Sprawdź, czy podane przez Ciebie konto bankowe jest poprawne.

**„Używaj właściwych danych bankowych”**

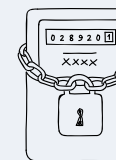
## Co się stanie, jeśli nie zapłacę?

Pamiętaj, że każdy z tych przypadków oznacza dla Ciebie dodatkowe koszty.



### 1. Monit albo zagrożenie wypowiedzeniem

Jeśli Twoja płatność nie wpłynie do nas terminowo, otrzymasz płatny monit.



### 2. Wypowiedzenie albo wstrzymanie dostawy prądu

Jeśli nadal będziesz zalegać z płatnością, wypowiemy Twoją umowę lub zablokujemy licznik. Blokada kosztuje **185,27 €**.



### 3. Firma windykacyjna lub prawnik

Zaangażujemy firmę windykacyjną lub prawnika. Wiąże się to dla Ciebie z dalszymi wysokimi kosztami!

## Do kogo mogę się zwrócić?

### Kontakt z Vattenfall



#### Otrzymałeś korespondencję z firmy windykacyjnej lub od prawnika?

Zwróć się bezpośrednio do nadawcy pisma.



#### Kontakt telefoniczny

Można skontaktować się z nami od poniedziałku do piątku w godzinach 8:00-18:00 pod numerem **0800 992 500 0**.



#### Kontakt przez e-mail

Zwróć się do nas ze swoją sprawą, korzystając z formularza kontaktowego.  
**vattenfall.de/kontakt**



#### Lokalne centrum obsługi klienta

Od poniedziałku do piątku w godzinach 9:00-18:00.  
Glockengießerwall 2 Przystanek:  
Hamburg Hauptbahnhof

### Dalsze doradztwo



#### Zarządzanie należnościami

[vattenfall.de/zahlungsverzug](https://vattenfall.de/zahlungsverzug)  
0800 992 500 0



#### Doradztwo dla osób zadłużonych Schuldnerberatung Hamburg

[hamburg.de/schuldnerberatung](https://hamburg.de/schuldnerberatung)



#### Program oszczędzania energii elektrycznej Caritas Stromspar-Check

[stromspar-check.de](https://stromspar-check.de)  
040 280 140 381



#### Doradztwo dla osób zadłużonych Centrala Konsumentów Verbraucherzentrale

[vzhh.de/themen/schulden/notfall-schulden](https://vzhh.de/themen/schulden/notfall-schulden)  
040 248 321 09

Jesteśmy do Twojej dyspozycji:

**vattenfall.de/  
Zahlungsverzug**

Vattenfall Europe Sales GmbH  
Überseering 12  
22297 Hamburg

Centrum obsługi klienta  
Hamburg  
Glockengießerwall 2  
20095 Hamburg

0800 992 500 0

Od poniedziałku do piątku w godzinach 8:00-18:00  
[vattenfall.de](https://vattenfall.de)

**Jesteś klientem urzędu pracy lub urzędu opieki społecznej?** W takim razie zwróć się do swojej osoby kontaktowej w tym urzędzie i skontaktuj się z nami wraz z nią.

