

Nicht bezahlt? - Mahnung - Stromsperre

Sie haben nicht oder zu spät bezahlt und eine Mahnung erhalten?

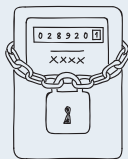
Was passiert, wenn ich nicht bezahle?

Bitte beachten Sie, dass bei all diesen Aktivitäten zusätzliche Kosten für Sie entstehen.



1. Mahnung oder Androhung der Kündigung

Wenn Ihre Zahlung nicht pünktlich bei uns eingegangen ist, erhalten Sie eine kostenpflichtige **Mahnung**.



2. Kündigung oder Stromsperre

Zahlen Sie weiterhin nicht, kündigen wir Ihren Vertrag oder sperren Ihren Zähler. Die Sperrung kostet Sie **131,55 €**.



3. Inkassounternehmen oder Rechtsanwalt

Wir schalten ein Inkassounternehmen oder einen Rechtsanwalt ein. Das ist für Sie mit weiteren hohen Kosten verbunden!

Wie kann ich bezahlen?

SEPA-Lastschriftverfahren

Um pünktlich zu zahlen und zusätzliche Kosten zu vermeiden, erteilen Sie uns einfach eine Genehmigung zum **Bankeinzug**.

Überweisung

Überweisen Sie die Summe auf folgendes Konto:

IBAN: **DE93 5005 0000 0090 0851 35**

BIC: **HELADEFFXXX**

Bitte nicht vergessen, Ihre Vertragskontonummer (836 XXX XXX XXX) anzugeben.

Ratenplan

Sprechen Sie einen unserer Mitarbeiter an, ob vielleicht auch eine Zahlung in Raten möglich ist.



Kassenautomat

Sie möchten mit Bargeld bezahlen? Dann gehen Sie in unser Kundenzentrum in Berlin:
Adresse: Markstraße 36, 13409 Berlin
Haltestelle: U-Bahn Franz-Neumann-Platz (U8)

Wie vermeide ich Mahnungen?

1. Monatlichen Abschlag zahlen

Überprüfen Sie, ob Ihre Abschlagshöhe und Ihr Zahlungszeitpunkt stimmen. So vermeiden Sie hohe Nachzahlungen in der jährlichen Rechnung.

„Immer pünktlich zahlen“



2. Zahlart überprüfen

Stellen Sie sicher, dass Ihr SEPA Mandat bzw. Ihr Dauerauftrag noch aktiv ist.

„Achten Sie darauf, dass Ihr Konto immer ausreichend gedeckt ist“



3. Richtige Konten verwenden

Schauen Sie nach, ob das von Ihnen angegebene Bankkonto für Ihre Zahlungen korrekt ist.

„Richtige Bankdaten verwenden“



An wen kann ich mich wenden?

Kontaktdaten bei Vattenfall



Sie haben Post vom Inkassounternehmen oder Rechtsanwalt erhalten?

Wenden Sie sich bitte direkt an den Absender des jeweiligen Schreibens.



Kontakt per Telefon

Wir sind von Montag bis Freitag von 8-18 Uhr für Sie unter **0800 992 500 0** erreichbar.



Kontakt per E-Mail

Senden Sie uns Ihr Anliegen über unser Kontaktformular: **vattenfall.de/kontakt**



Kundenzentrum vor Ort

Montag bis Freitag von 9-18 Uhr.
Markstraße 36
Haltestelle: U-Bahn Franz-Neumann-Platz (U8)

Weitere Beratung



LAG Schuldnerberatung Berlin

schuldnerberatung-berlin.de/
beratungsstellen-berlin.de/



Immanuel Beratung

beratung.immanuel.de/was-wir-tun/energieschuldenberatung
030 805 058 15



Caritas Stromspar-Check

stromspar-check.de
030 666 331 220



Energieschuldenberatung Berlin

verbraucherzentrale-berlin.de
030 214 852 02

Wir sind für Sie da:

**vattenfall.de/
Zahlungsverzug**

Kundenzentrum Berlin
Markstraße 36
13409 Berlin

0800 992 500 0

Montag bis Freitag von 8-18 Uhr
vattenfall.de

Sind Sie Kunde vom Jobcenter oder Sozialamt?

Dann wenden Sie sich bitte an Ihre Ansprechperson und melden Sie sich gemeinsam bei uns.

