

Nie zapłaciłeś? - Monit - Wstrzymanie dostawy prądu

Nie zapłaciłeś lub zapłaciłeś za późno i otrzymałeś monit?

Jak można zapłacić?

Polecenie zapłaty SEPA

Aby zawsze płacić w terminie i uniknąć dodatkowych kosztów, udziel nam zgody na stosowanie **polecenia zapłaty**.

Przelew

Przelej kwotę na następujące konto:

IBAN: **DE93 5005 0000 0090 0851 35**

BIC: **HELADEFFXXX**

Nie zapomnij podać swojego numeru konta umowy (836 XXX XXX XXX).

Plan ratalny

Zapytaj naszego pracownika, czy możliwa jest płatność w ratach.

Automatyczna kasa

Chcesz zapłacić gotówką? Udaj się do naszego centrum obsługi klienta w Hamburgu:
Adres: Glockengießerwall 2
20095 Hamburg
Przystanek: Hamburg Hauptbahnhof



Jak uniknąć monitów?



1. Płać comiesięczne rachunki

Sprawdź, czy kwota zgadza się z terminem płatności. Unikniesz w ten sposób wysokich kwot wyrównania w rachunku rocznym.

„Płać zawsze terminowo”



2. Sprawdź metodę płatności

Upewnij się, że Twoje polecenie zapłaty SEPA lub zlecenie stałe jest nadal aktywne.

„Pamiętaj, aby zawsze mieć na koncie wystarczające środki”



3. Używaj właściwych kont

Sprawdź, czy podane przez Ciebie konto bankowe jest poprawne.

„Używaj właściwych danych bankowych”

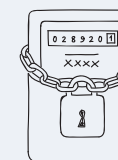
Co się stanie, jeśli nie zapłacę?

Pamiętaj, że każdy z tych przypadków oznacza dla Ciebie dodatkowe koszty.



1. Monit albo zagrożenie wypowiedzeniem

Jeśli Twoja płatność nie wpłynie do nas terminowo, otrzymasz płatny monit.



2. Wypowiedzenie albo wstrzymanie dostawy prądu

Jeśli nadal będziesz zalegać z płatnością, wypowiemy Twoją umowę lub zablokujemy licznik. Blokada kosztuje **185,27 €**.



3. Firma windykacyjna lub prawnik

Zaangażujemy firmę windykacyjną lub prawnika. Wiąże się to dla Ciebie z dalszymi wysokimi kosztami!

Do kogo mogę się zwrócić?

Kontakt z Vattenfall



Otrzymałeś korespondencję z firmy windykacyjnej lub od prawnika?

Zwróć się bezpośrednio do nadawcy pisma.



Kontakt telefoniczny

Można skontaktować się z nami od poniedziałku do piątku w godzinach 8:00-18:00 pod numerem **0800 992 500 0**.



Kontakt przez e-mail

Zwróć się do nas ze swoją sprawą, korzystając z formularza kontaktowego.
vattenfall.de/kontakt



Lokalne centrum obsługi klienta

Od poniedziałku do piątku w godzinach 9:00-18:00.
Glockengießerwall 2
Przystanek: Hamburg Hauptbahnhof

Dalsze doradztwo



Zarządzanie należnościami

vattenfall.de/zahlungsverzug
0800 992 500 0



Doradztwo dla osób zadłużonych Schuldnerberatung Hamburg

hamburg.de/schuldnerberatung



Program oszczędzania energii elektrycznej Caritas Stromspar-Check

stromspar-check.de
040 180 464 22



Doradztwo dla osób zadłużonych Centrala Konsumentów Verbraucherzentrale

vzhh.de/themen/schulden/notfall-schulden
040 248 321 09

Ochrona danych w Vattenfall:
Państwa dane będą wykorzystywane w celu wykonania umowy, a ich przetwarzanie będzie się odbywać wyłącznie zgodnie z art. 6 RODO.
Więcej informacji można uzyskać na stronie vattenfall.de/datenschutz lub pisząc na adres e-mail: datenschutz@vattenfall.de

Jesteśmy do Twojej dyspozycji: **vattenfall.de/Zahlungsverzug**

Centrum obsługi klienta Hamburg
Glockengießerwall 2
20095 Hamburg

0800 992 500 0

Od poniedziałku do piątku w godzinach 8:00-18:00
vattenfall.de

Jesteś klientem urzędu pracy lub urzędu opieki społecznej? W takim razie zwróć się do swojej osoby kontaktowej w tym urzędzie i skontaktuj się z nami wraz z nią.

