

# Ödeme yapılmadı mı? - Hatırlatma - Elektriğin kesilmesi

Ödemeyi yapmadınız mı, çok geç mi yaptınız veya bir hatırlatma mı aldınız?

## Ödemeyi nasıl yaparım?

### SEPA otomatik ödeme yöntemi

Zamanında ödeme yapmak ve ek masraflardan kaçınmak için bize otomatik olarak **bankadan tahsilat** yetkisi verin.

### Havale

Tutarı aşağıdaki hesaba havale yapın:

IBAN: **DE93 5005 0000 0090 0851 35**

BIC: **HELADEFFXXX**

**Lütfen sözleşme hesap numaranızı (836 XXX XXX XXX) belirtmeyi unutmayın.**

### Taksitlendirme

Personelimizle temasa geçerek taksitle ödeme olanağının bulunup bulunmadığı konusunda bilgi alabilirsiniz.



### Otomatik vezne makineleri (bankamatikler)

Nakit olarak mı ödeme yapmak istiyorsunuz? O zaman Hamburg'daki Müşteri Merkezi'mize (Kundenzentrum) gidin:  
Adres: Glockengießerwall 2,  
20095 Hamburg  
Durak: Hamburg Merkez Garı

## Hatırlatma almanın nasıl önüne geçerim?



### 1. Aylık ödemelerinizi yaparak

Ödeme tutarınızın ve ödeme süresinin doğru olup olmadığını kontrol edin.

Böylece yıllık faturada yüksek geç ödeme bedellerinden kaçınmış olursunuz.

**“Daima zamanında ödeme yapın”**

### 2. Ödeme türünü kontrol ederek

SEPA yetkilendirmenizin veya otomatik ödeme talimatınızın hâlâ geçerli olduğundan emin olun.

**“Hesabınızda daima yeterli bakiye bulunduğundan emin olun”**



### 3. Doğru hesapları kullanarak

Belirttiğiniz hesabın ödemeleriniz için doğru hesap olduğundan emin olun.

**“Doğru banka bilgilerini kullanın”**

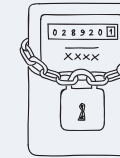
## Ödeme yapmazsam ne olur?

Aşağıdaki tüm durumlarda sizin için ek maliyetler ortaya çıkabileceğini lütfen unutmayın.



### 1. Hatırlatma veya sözleşme feshi ihbarı

Ödemenizin tarafımıza zamanında ulaşmaması halinde, işlem ücreti tarafınızdan ödenecek olan bir **Hatırlatma** yazısı alırsınız.



### 2. Sözleşmenin feshi veya Elektriğin kesilmesi

Buna rağmen hâlâ ödeme yapmazsanız, sözleşmeniz fesholur veya sayacınız bloke edilerek elektriğiniz kesilir. Sayacınız bloke edilerek elektriğin kesilme bedeli: **185,27 €**.



### 3. Tahsilat şirketi veya avukat

Bir borç tahsilat şirketi veya avukat devreye girer. Bunun masrafları sizin için daha yüksektir!

## Kime başvurabilirim?

### Vattenfall'da irtibat bilgileri



#### Tahsilat şirketinden veya avukattan bir bildirim aldınız mı?

Lütfen ilgili yazıyı gönderen ile doğrudan temasa geçin.



#### Telefonla iletişim

Pazartesi ile Cuma arasındaki tüm günlerde 08:00 ile 18:00 saatleri arasında **0800 992 500 0** numaralı telefon aracılığıyla bize ulaşabilirsiniz.



#### E-posta ile iletişim

İsteklerinizi İletişim Formu vasıtasıyla tarafımıza iletebilirsiniz.  
**vattenfall.de/kontakt**



#### En yakın Müşteri Merkezi'miz

Pazartesi ile Cuma arasındaki tüm günlerde 09:00 ile 18:00 saatleri arasında.  
Glockengießerwall 2  
Durak: Hamburg Merkez Garı

### Daha fazla danışmanlığa ihtiyacınız olduğunda



#### Alacak Yönetimi

vattenfall.de/zahlungsverzug  
0800 992 500 0



#### Hamburg Borçlu Danışmanlığı (Schuldnerberatung Hamburg)

hamburg.de/schuldnerberatung



#### Caritas Enerji Tasarrufu Çeki (Caritas Stromspar-Check)

stromspar-check.de  
040 180 464 22



#### Tüketici Danışma Merkezi Borç Danışmanlığı (Verbraucherzentrale)

vzhh.de/themen/schulden/  
notfall-schulden  
040 248 321 09

Vattenfall'da veri güvenliği:  
Verileriniz, sözleşmenin yerine getirilmesi için kullanılacaktır ve yalnızca Alman Veri Güvenliği Direktifi DS-GVO Mdd. 6 doğrultusunda işlenecektir.  
Diğer bilgileri vattenfall.de/datenschutz sitesinden veya datenschutz@vattenfall.de adresinden temin edebilirsiniz.

Sizin için buradayız:

**vattenfall.de/Zahlungsverzug**

Hamburg Müşteri Merkezi  
(Kundenzentrum Hamburg)  
Glockengießerwall 2  
20095 Hamburg

0800 992 500 0

Pazartesi ile Cuma arasındaki tüm günlerde 08:00 ile 18:00 saatleri arasında  
vattenfall.de

**İş Kurumu (Jobcenter) veya Sosyal Yardım Dairesi'nin (Sozialamt) müşterisi misiniz?** O zaman lütfen oradaki muhatabınızla iletişime geçin ve aynı zamanda bize de başvurun.

